

## Leben auf 2 Etagen Duplex-Eigentumswohnungen mit Lift erschlossen



**3½ Zimmerwohnungen**



**MINERGIE-P®**

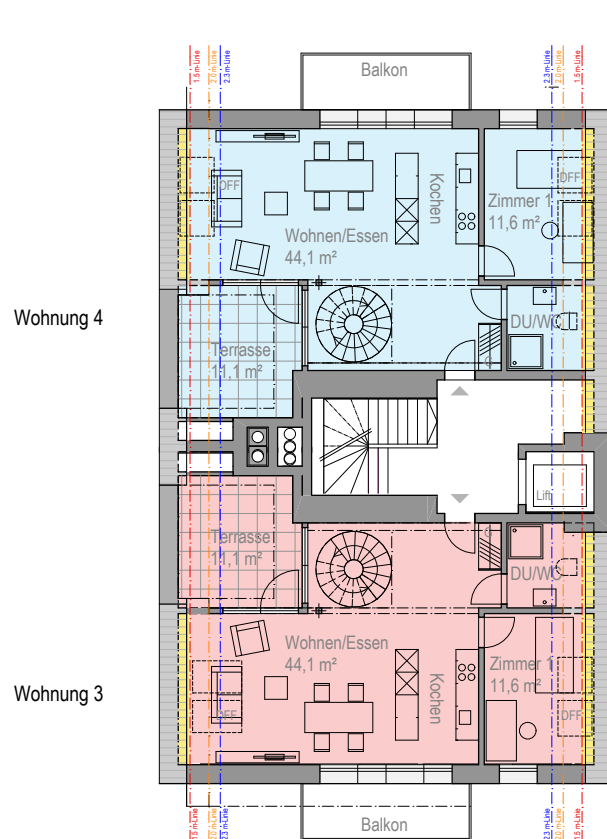
Mehr Lebensqualität, tiefer Energieverbrauch  
Meilleure qualité de vie, faible consommation d'énergie

**Ein gutes Gefühl.**

Im Plus-Energiehaus umweltgerecht wohnen,  
gesund leben und mit Überschuss-Energie  
Geld verdienen.

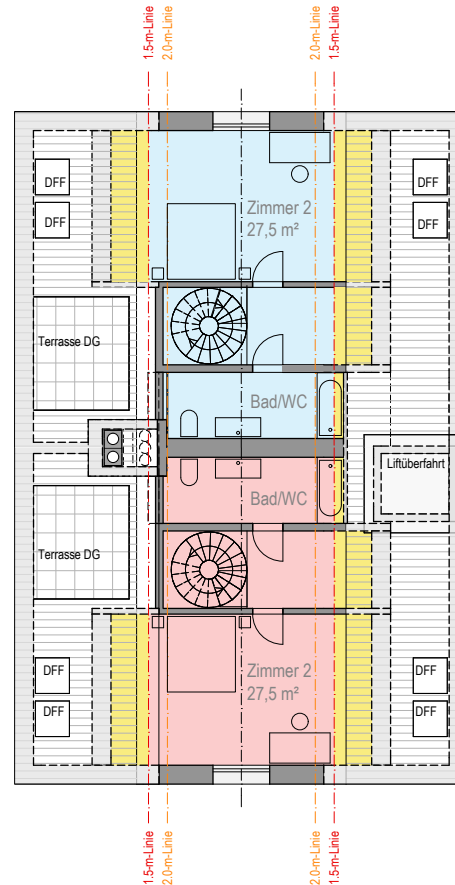
[www.casablanca.louwenia.ch](http://www.casablanca.louwenia.ch)

# 3½-Zimmerwohnungen



Wohnung 4  
Dachgeschoss

Wohnung 3  
Dachgeschoss



Wohnfläche 104,1 m<sup>2</sup>

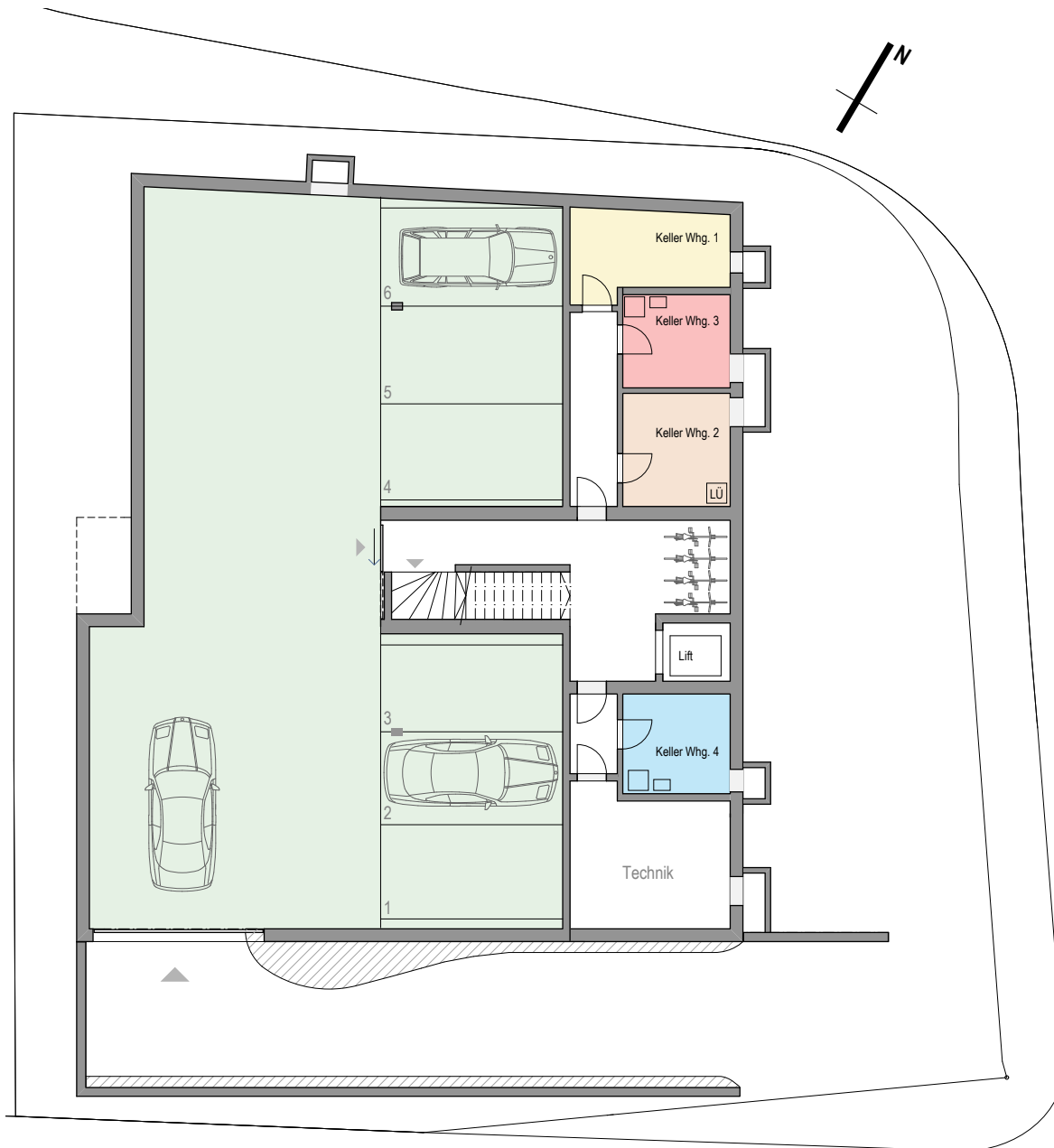
Balkon 6,8m<sup>2</sup>

Terrasse 11,1 m<sup>2</sup>

Keller 8,0 m<sup>2</sup>

Aus den abgebildeten Pläne, Abbildungen und Angaben können keine Ansprüche abgeleitet werden. Massgeblich ist der detaillierte Baubeschrieb. Ausführungsbedingte Änderungen, Anpassungen und/oder Massabweichungen bleiben jederzeit ausdrücklich vorbehalten.

Die Nettobodenfläche wird bis an die rohe Wand gemessen. Raumhöhen unter 1,50 m (gelbe Flächen)



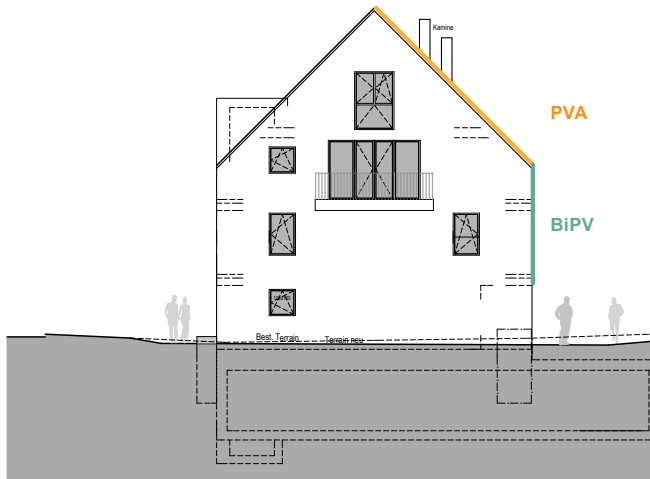
## Untergeschoss

### Infrastruktur und Aussenräume

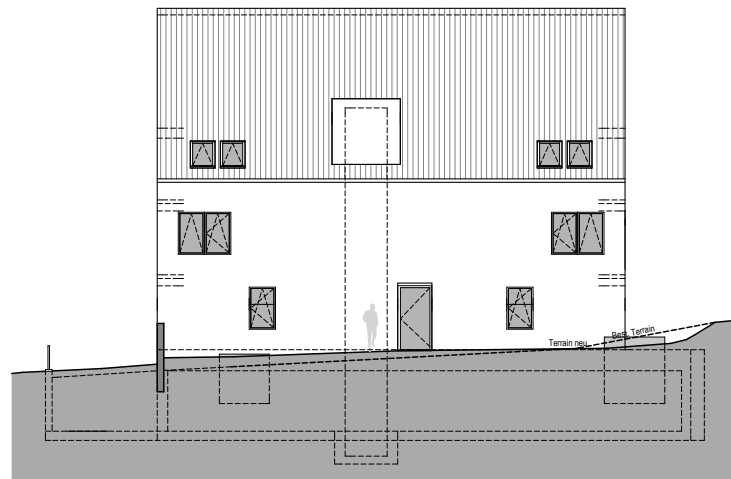
Es sind die Annehmlichkeiten rund um die Wohnung, die das Leben erst angenehm und praktisch gestalten: Zum Beispiel die grosszügig bemessenen Aussenräume mit naturnaher Bepflanzung. Eine grosszügig bemessene Auto-Einstellhalle, Kellerräume und Platz für Velos.

Ein Blick in den Baubeschrieb sagt Ihnen mehr!

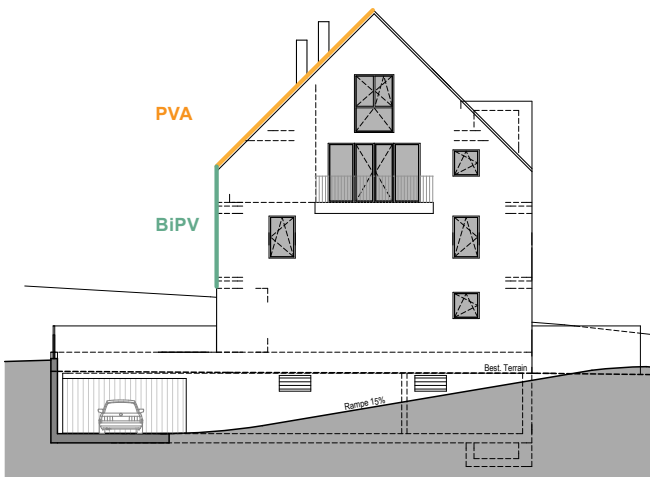
# Fassaden



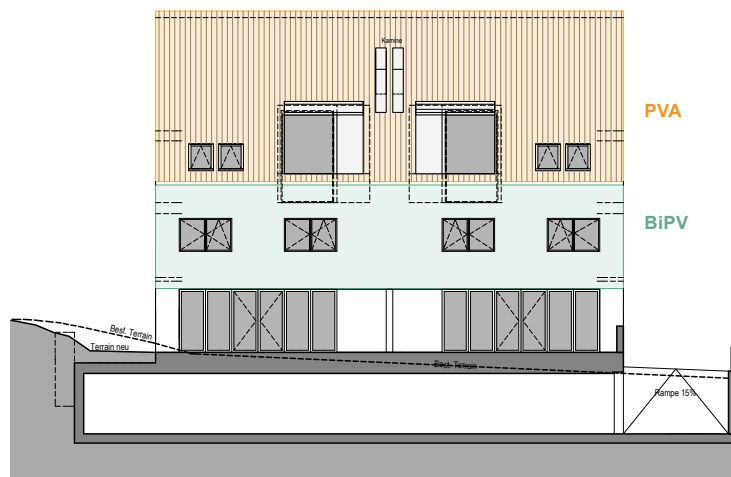
Nordfassade



Ostfassade



Südfassade



Westfassade

**PVA** Photovoltaikanlage

**BiPV** (auch GiPV genannt)  
Gebäudeintegrierte Photovoltaik



Je 2 attraktive  
Duplex-Eigentumswohnungen  
3½ und 4½ Zimmer