

## Leben auf 2 Etagen Duplex-Eigentumswohnungen mit Lift erschlossen



**4½ Zimmerwohnungen**

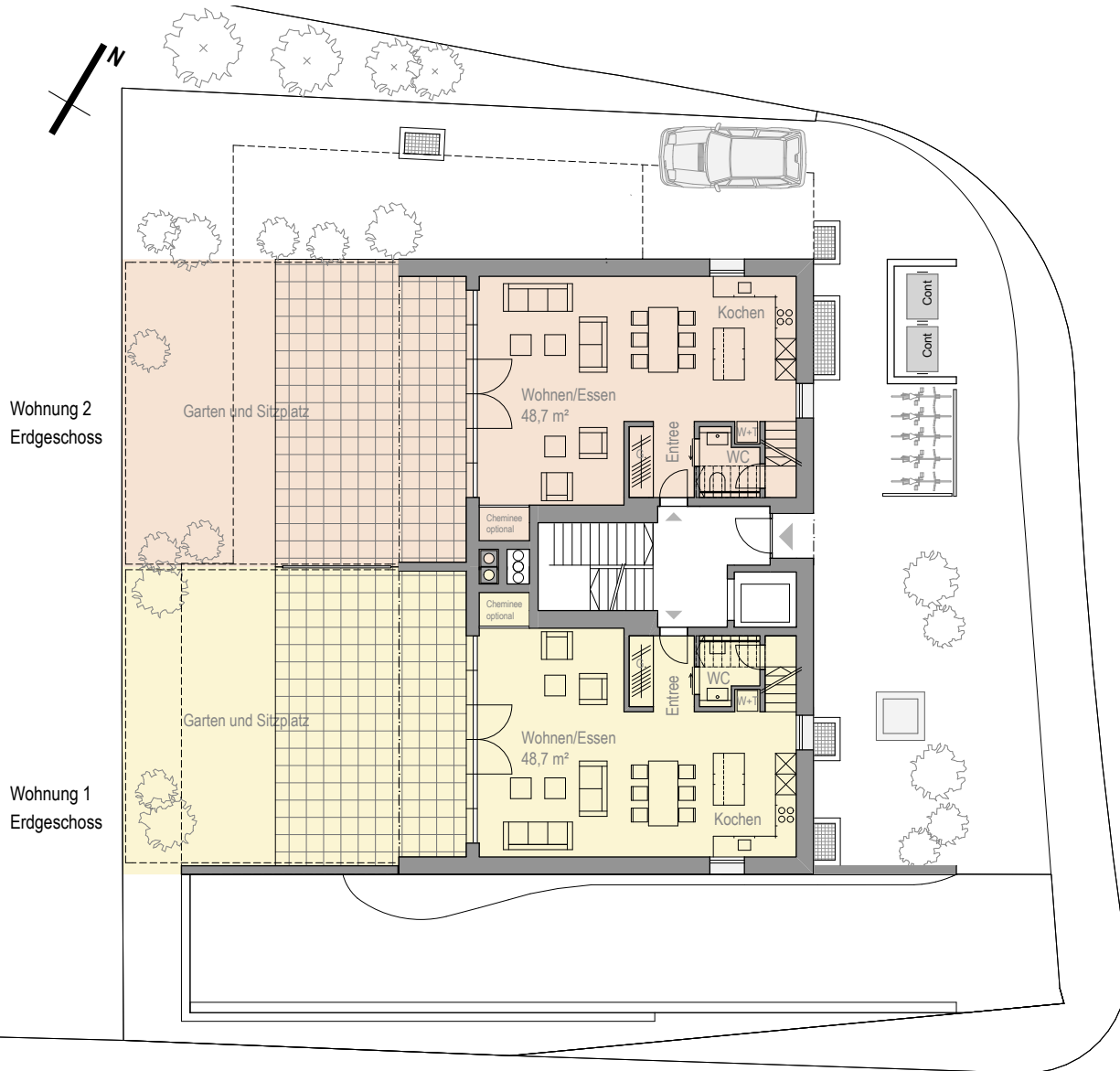
**MINERGIE-P®**

Mehr Lebensqualität, tiefer Energieverbrauch  
Meilleure qualité de vie, faible consommation d'énergie

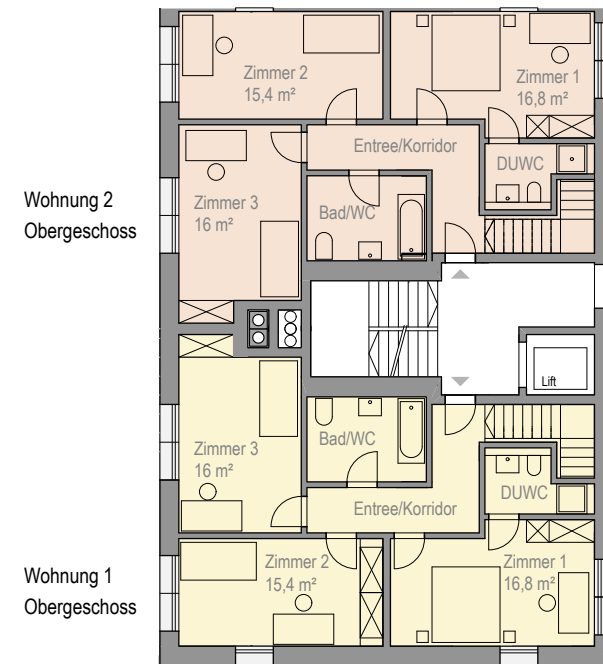
**Ein gutes Gefühl.**

Im Plus-Energiehaus umweltgerecht wohnen,  
gesund leben und mit Überschuss-Energie  
Geld verdienen.

[www.casablanca.louwenia.ch](http://www.casablanca.louwenia.ch)

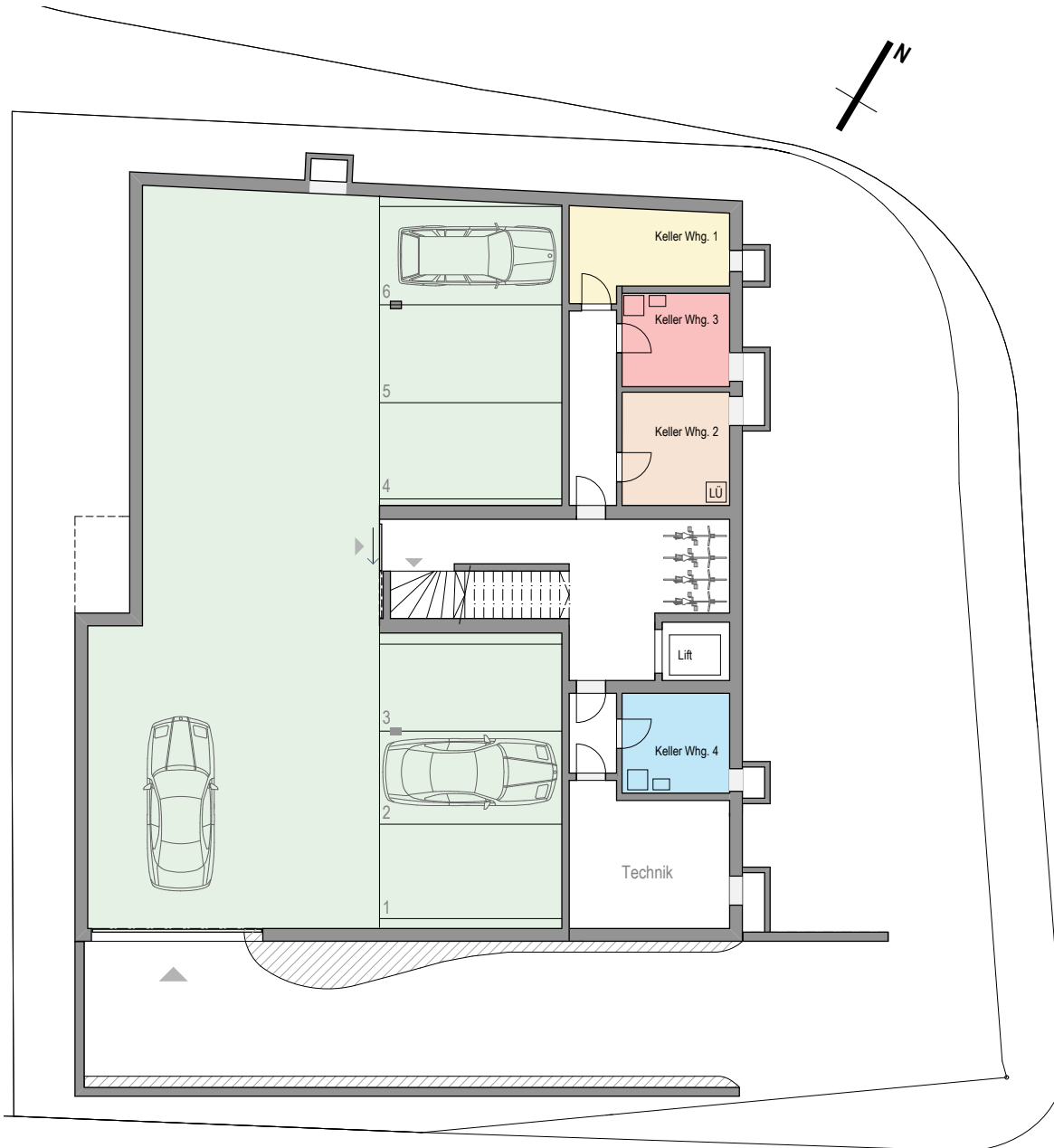


## 4½-Zimmerwohnungen



Aus den abgebildeten Pläne, Abbildungen und Angaben können keine Ansprüche abgeleitet werden. Massgeblich ist der detaillierte Baubeschrieb. Ausführungsbedingte Änderungen, Anpassungen und/oder Massabweichungen bleiben jederzeit ausdrücklich vorbehalten.

Wohnfläche 125,7 m²  
 Garten und Sitzplatz 87,1 m²  
 Keller 9,8 m²



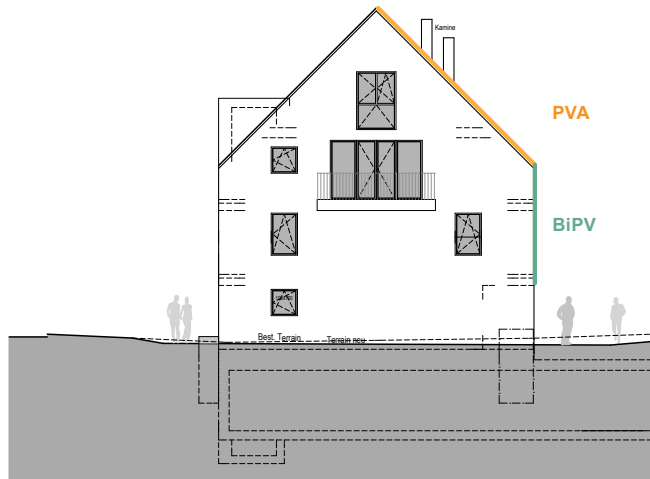
## Untergeschoss

### Infrastruktur und Aussenräume

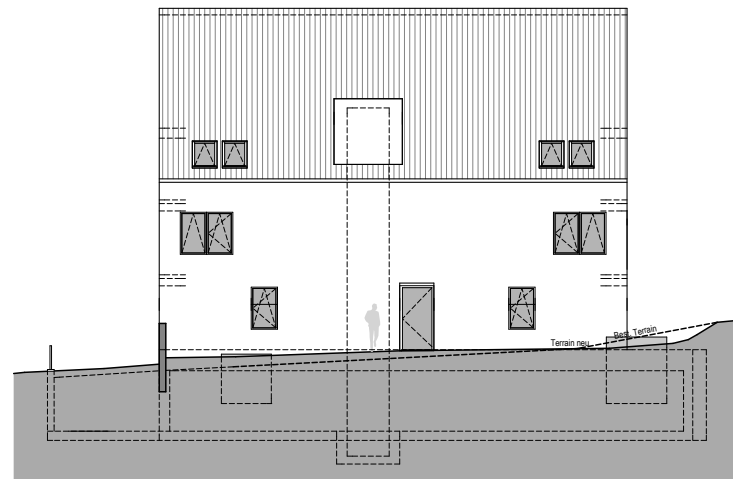
Es sind die Annehmlichkeiten rund um die Wohnung, die das Leben erst angenehm und praktisch gestalten: Zum Beispiel die grosszügig bemessenen Aussenräume mit naturnaher Bepflanzung. Eine grosszügig bemessene Auto-Einstellhalle, Kellerräume und Platz für Velos.

Ein Blick in den Baubeschrieb sagt Ihnen mehr!

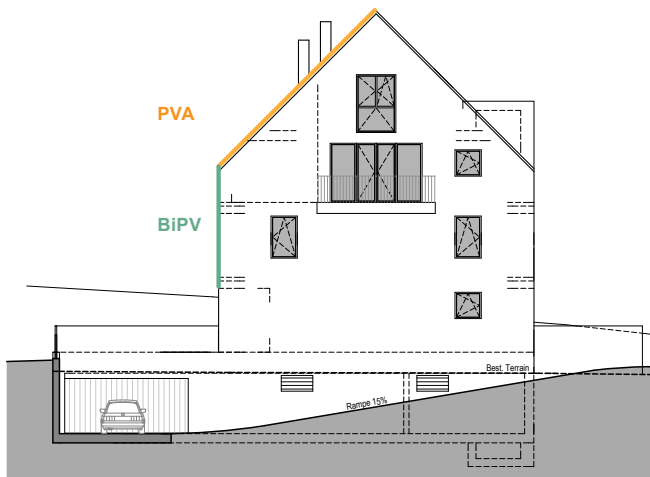
# Fassaden



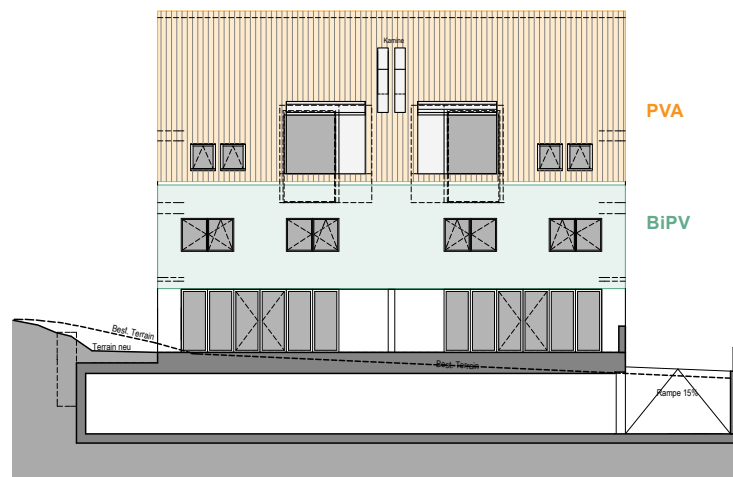
Nordfassade



Ostfassade



Südfassade

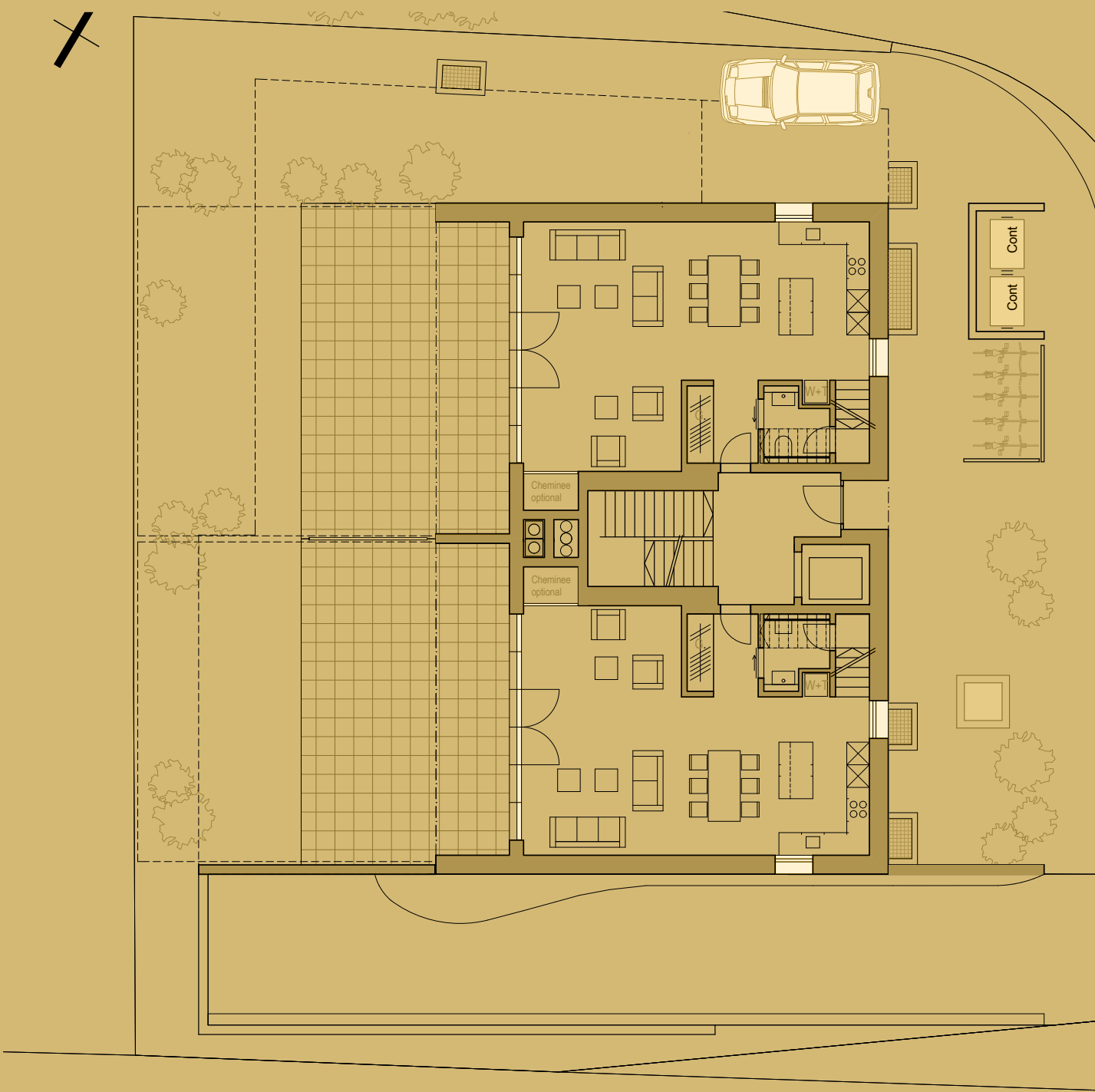


Westfassade

2.00

**PVA** Photovoltaikanlage

**BiPV** (auch GiPV genannt)  
Gebäudeintegrierte Photovoltaik



Je 2 attraktive  
Duplex-Eigentumswohnungen  
3½ und 4½ Zimmer